

お問い合わせ・相談や要望をお受けしています

(公財)岐阜県教育文化財団

岐阜県障がい者芸術文化支援センター「TASCぎふ」

〒502-0841 岐阜市学園町3-42 ぎふ清流文化プラザ 1階

開設時間 8:30～17:15(土日祝日、年末年始を除く)

Tel 058-233-5377 Fax 058-233-5811

Mail tasc-gifu@g-kyoubun.or.jp

Instagram @tasc\_gifu

YouTubeチャンネル TASCぎふ

<https://www.tascgifu.com>



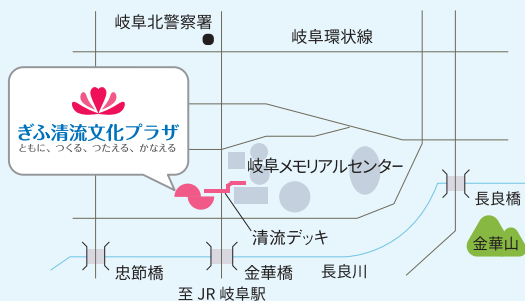
WEBサイト



Instagram



YouTube



公共交通機関をご利用の場合

岐阜バス | バス停「メモリアル正門前」下車徒歩1分

自動車をご利用の場合

ぎふ清流文化プラザ駐車場(136台)

駐車料金 | 3時間まで100円 以降30分毎に100円

上限1,000円 夜間留め置きはできません

※障害者手帳をお持ちの方は、駐車料金の減免有り

※世界イベント村ぎふ駐車場もご利用下さい

※本事業は、岐阜県の「岐阜県障がい者芸術文化支援センター事業」補助金を受けています。



岐阜県障がい者芸術文化支援センター

tomoni Art Support Center



「ひまわり」安藤 維祐

## 「TASCぎふ」とは

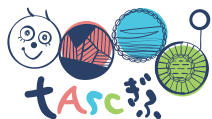
TASCぎふは、ぎふ清流文化プラザを拠点として、絵画・造形などの美術分野や音楽・演劇などの舞台芸術分野に取り組む障がいのある人をサポートしています。

障がいのある人を支える人とともに、アートの力を活用して、社会とまじわる場をつくり、育て、障がいのある人の表現と社会参加の可能性を広げることを目指しています。

※TASCぎふを置く(公財)岐阜県教育文化財団は、厚労省の「障害者芸術文化活動普及支援事業」受諾団体です。(TASCぎふ2018年7月開設)

TASC = tomoni Art Support Center

かたどる4つの輪は、tomoni (笑顔)・アート(赤)・清流(青)・暮らし&環境(緑)が絵柄や文字で表され、全体で、人と人のつながりを表しています。アートは心の鏡。清流の水面に優しい笑顔がたくさん浮かぶ、そんな願いを込めて。



世界がこんな感じになったら、いいなあ。

そんな想いを表現してみました。いろんなみんなが、互いにまじわりながら、暮らしています。ときには、言葉がうまく伝わらなかったり、感じているものが違ったり、すれ違うこともあるかもしれませんが。アート(表現)には、無限の自由があります。そのすれ違いを“まじわる”に変える力もあります。「アート」を通して、障がいのある人が社会と「まじわる」機会をみつけられたら…。あまりキッチリとし過ぎず、少しスキマがあるくらいのみまじわりが、お互いにゆとりが持てるかもしれませんね。あなたも“まじわる”一歩を踏み出してみませんか？

アートで、まじわる。

## アートを通して、何ができるか？

そんなことを、自分たちに問いかけながら、多彩な表現者たちの作品に触れています。TASCぎふが取り組んでいることは、障がいのある人と社会をつなぐ「場」や「機会」をつくっていくこと。皆さまからの、ご要望や相談を元に、それらにお応えするかたちでいろいろな事業を展開しています。

### オープンアトリエ



自由に創作できる場と画材をご用意しています。創作上の困り事などの相談もお受けしています。

### 出張オープンアトリエ・ワークショップ



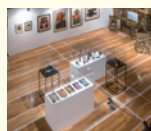
ぎふ清流文化プラザでの開催するオープンアトリエに、参加することが、困難な施設・学校を中心に出張開催しています。

### tomoniアートサポーター



展示会やワークショップ等の企画・運営、研修会への参加など、TASCぎふの活動にご協力いただいています。

### 展示会



ぎふ清流文化プラザや、岐阜県内各地で開催しています。各地域で連携企画・運営できる方や団体も募集しています。

### 研修会・実践ワークショップ



著作権や展示会の開き方、ホールでの芸術鑑賞に関する研修、県外施設見学等を行なっています。

### 舞台



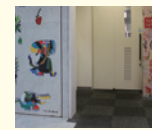
音楽、演劇、映画など、障がいのある人が、プロと共演したり、出演する公演の開催や鑑賞支援の取り組みを実施。

### アクセシビリティ



情報の告知・発信方法の工夫や、鑑賞サポートにつながる企画として、鑑賞支援や様々な鑑賞会の実施もしています。

### アート利活用



冊子などの表紙やモノづくり、室内装飾への作品活用などにも取り組んでいます。作品を使用したい人と作家をつなぎます。

### 画材バンク



使わなくなった画材の寄付を受け、必要としている方にお渡しする取り組みを通じて、創作活動の支援とまじわりの創出をしています。

わんぱく



「十二支」木田 和裕

うし



とら



うさぎ



たつ



へび



うま



ひつじ



こ



とり



いぬ



いのしし

