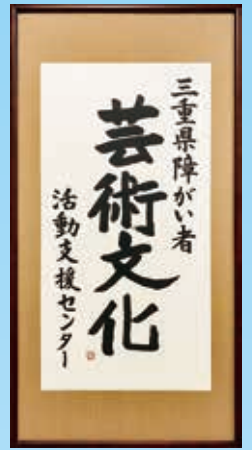


三重県障がい者芸術文化活動支援センター

三重県障がい者芸術文化活動支援センターは、県内に居住する障がいのある人の芸術文化活動を支援することを目的に設置されました。障がいのある人自身やそのご家族、支援者などの相談に応じて、障がいのある人が芸術文化活動を楽しむことのできる環境や体制を整えることができるよう、地域における障がい者の芸術文化活動を支援し、障がい者の自立と社会参加を促進することをめざします。



取り組み

活動機会の創出

芸術文化活動（鑑賞・創造・発表等）に参加する機会の確保



研修会の実施

表現活動や鑑賞支援等に関する研修を実施する。

相談支援

- 創作活動に係る支援方法（必要な環境や道具、指導方法）
- 作品発表・鑑賞の機会に関する情報提供
- 障がいのある人の表現活動に関する様々な相談
- 「アートサポーター」の紹介
- 作品を生かしたイベントの企画・運営など
※事業所からの相談も受け付けます。

ネットワークづくり

- 「アートサポーター」の確保
障がい者芸術文化活動の支援者及び障がい者アーティストに対して、センターにおける相談支援等への協力を依頼し、「アートサポーター※」として登録。
- アートサポーターや県内の支援者等の関係者間のネットワーク構築を図る。

※アートサポーターとは、三重県障がい者芸術文化活動支援センターの活動にご協力して下さる方のことです。たとえば、障がい者を支援する事業所等からセンターに寄せられる、芸術作品の創作や鑑賞方法等に関する相談に対して、アドバイスをいただくことを想定しています。

情報収集・発信

ホームページなどを用い、主催イベントの開催情報や他団体のイベントの開催情報を発信するとともに国の広域センターと連携し、得られた情報の活用を行う。

アートサポーター募集

障がい者のアート活動を支援・協力いただける方を広く募集しています。ご興味のある方は、是非、事務局までお問い合わせください。

事務局

三重県障がい者芸術文化活動支援センター
（公益社団法人 三重県障害者団体連合会）
ホームページアドレス：https://www.mie-asc.jp



〒514-0113 三重県津市一身田大古曾 670-2
TEL 059-232-6803 FAX 059-231-7182
E-mail：info@mie-asc.jp

み え けんしやう しゃ げいじゆつぶん か かつ どう し えん
三重県障がい者芸術文化活動支援センターとは

けんない きよじゆう しやう ひとじしん かぞく しえんしゃ そうだん おう しやう
 県内に居住する障がいのある人自身やそのご家族、支援者などの相談に応じて、障がいのある
 ひと げいじゆつぶんかかつどう たの でき げいじゆつかつどう しえん しやう しゃ じりつ しゃかいさんか
 人が芸術文化活動を楽しむことが出来るよう芸術活動を支援し、障がい者の自立と社会参加を
 そくしん
 促進することをめざします。

わたし と く かつどう
私たちが取り組んでいる活動

そうだん し えん
相談支援 ってどんなこと？

たとえば…



え じやうず か
 絵を上手に描くために
 どうく つが かた
 どんな道具や使い方が
 あるんだろう。



ここはこうすると
 よいですよ。

なるほど！

たとえば…



でき さくひん てらんかい
 出来た作品を展覧会に
 だ 出すのはできますか？
 イベントにも参加したい
 です。



できますよ！
 いろ げいじゆつかつどう
 色んな芸術活動について、
 し 知りたいこと、
 わ 分からないことが
 あったら相談してください。
 いっしょ かんが
 一緒に考えましょう。

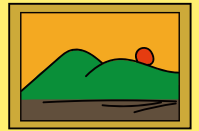


かつどう し えん
活動支援

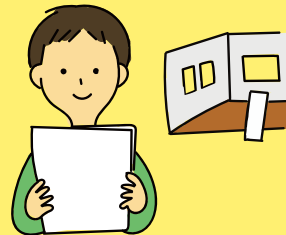
じぎやうしよ そうだん う つ
 事業所からの相談も受け付けます。

- 創作活動に係わる指導方法
- 作品発表・鑑賞の機会に関する情報提供

はつびやう ば
発表の場づくり



じやうほうしゆうしゆう はつ しん
情報収集・発信



しゃ
**サポート者の
 スキルアップ研修会**

ほ しゆう
アートサポーターの募集

う しゆんかん た あ
アートが生まれる瞬間に立ち会いませんか？

しやう しゃ かつどう しえん きやうりよく
 障がい者のアート活動を支援・協力いただく「アートサポーター」を
 ひろ ぼしゆう きやうみ かんが
 広く募集しています。ご興味のある方は、
 ぜ ひ じむきよく と あ
 是非、事務局までお問い合わせください。

そうだん ほう ほう
★相談の方法

れんらく
① まずは連絡してください

でんわ 059-232-6803
 FAX 059-231-7182
 メール info@mie-asc.jp



き ぼう こま
**② 希望することや困っていることを
 伝えてください**

わたし いっしょ かんが
③ 私たちと一緒に考えていきましょう



じ むきよく
事務局

こうえきしゃだん ほうじん みえけんしやうがいしゃだんたいれんごうかい
公益社団法人三重県障害者団体連合会