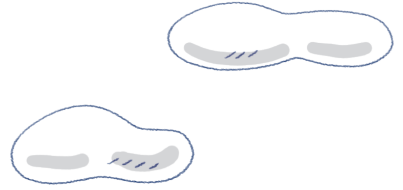




はじまりの美術館

はじまりの美術館

福島県障がい者芸術文化活動支援センター



福島県障がい者
芸術文化
活動支援センターって
どんなところ？





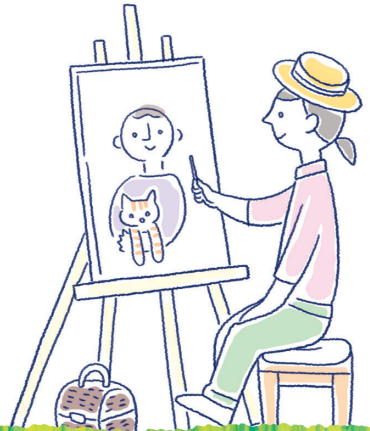
はじまりの美術館



福島県障がい者
芸術文化
活動支援センターって
どんなところ？

一緒に悩み、考え、
障がいのある方の
表現活動を
広げていく場所だよ

ワン！



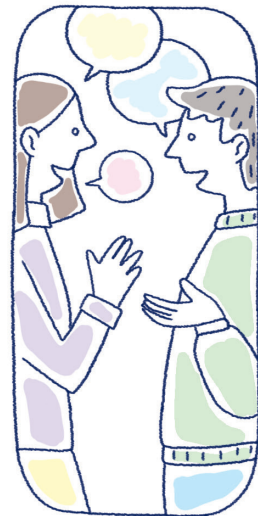
はじまりの美術館
は、2019年度より
福島県障がい者
芸術文化活動支援
センターとして活動
をはじめました。

福島県内の障がいのある方々が自分らしく表現活動を行えるよう、また障がいのある方の表現活動にかかわる方々と一緒に悩み・考え、より良い方向へ向かえるよう、少しでも力になっていければ幸いです。



こんなときにご活用ください！

「相談する」 そうだん



- 表現活動がしたいけど何からはじめたらいいかわからない。
- 表現活動を行なっているけど、困っていることがある。
- 作品の貸し出し、売買など誰かに聞きたい。

福島県内で、障がいのある方の表現活動に関するアドバイスや、作品の展示等について相談や情報提供を行います。また著作権等の権利保護に係る専門的な相談にも、弁護士などと連携し対応します。

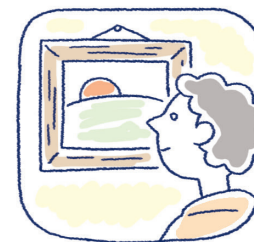
「研修を受ける」 けんしやう



- 表現活動についていろいろ知りたい。
- 著作権について学びたい。

障がいのある方の表現活動を支援するご家族や施設職員、また関心のある方を対象に、著作権等の権利保護や、作者との関わり方などをテーマとした研修会を開催します。

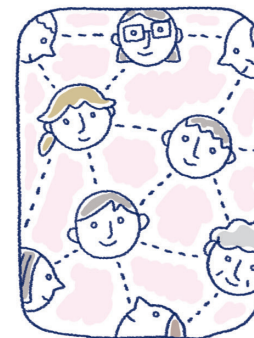
「展覧会に行く」 てんらんかい



- どんな作品があるのか知りたい。
- いろんな作品をみんなで見たい。

福島県内に在住の障がいのある作家の調査を行うとともに、展覧会を企画・開催し、表現の多様性と魅力を広く伝えます。

「ネットワークを広げる」 ひろ



- 関係者の方と知り合いたい。
- 日頃から相談、情報共有し合える仲間が欲しい。

福島県内、近隣エリアの関係機関や関係者が、情報共有・意見交換を行う場を設け、ネットワーク化を図ります。

「情報を知る」 じょうほう



- 障がいのある方にかかわるどんな活動があるのか知りたい。
- 障がいのある方にかかわる展覧会に行ってみたい。

県内、ならびに他県の障害のある方の表現活動にかかわる情報を収集し、ホームページ、SNSなどで発信を行います。



相談は無料です。

はじまりの美術館 相談窓口

TEL:0242-62-3454

平日10:00~18:00

※火曜・展示入れ替え期間中休館

Mail:soudan@hajimari-ac.com

※直接はじまりの美術館にご来館いただいたの相談も可能です(要事前予約)

はじまりの美術館とは



photo: Ryoji Shirado

2014年福島県猪苗代町に開館した小さな美術館です。築約140年の大きな酒蔵(十八間蔵)をリノベーションし、「人の表現が持つ力」、地域やコミュニティの「人のつながりから生まれる豊かさ」に視点を置き、「表現を楽しむ、つながりの場」として様々な展示やイベントを実施しています。

社会福祉法人安積愛育園 はじまりの美術館

〒969-3122 福島県耶麻郡猪苗代町新町4873

[TEL/FAX] 0242-62-3454 [E-mail] otoiawase@hajimari-ac.com

[WEB] <http://www.hajimari-ac.com/>

アクセス

猪苗代駅より徒歩25分、タクシーで5分。猪苗代磐梯高原ICより車で一般道12分。バスの方は、JR猪苗代駅バス乗り場より、裏磐梯方面行きまたは中ノ沢方面行きの磐梯東都バスに乗車→「バスセンター」下車(徒歩3分)。駐車場は美術館西側に15台。手打ちそば「しおや蔵」共用。

